



Komora pozemkových úprav SR je dobrovoľným občianskym združením, založeným podľa zákona č.83/1990 Zb. o združovaní občanov, v znení neskorších predpisov. Združuje nielen odborníkov v odbore pozemkových úprav, ale všetkých, ktorí s myšlienkou PÚ sympatizujú, všetkých, ktorým leží na srdci osud slovenského vidieka a nie je im ľahostajný vzhľad a ekologická stabilita krajiny a prostredie v ktorom žijú.

Na odborných podujatiach, publikovaním v tlači a na internetovej stránke sa snažíme sprostredkovať laickej i odbornej verejnosti informácie týkajúce sa usporiadania pozemkového vlastníctva a rozvoja vidieka formou pozemkových úprav.

www.kpu.sk

Pozemkové úpravy sú fenoménom, ktorý si vynútil život a činnosť človeka v poľnohospodárskej krajine. Ich forma, ktorá je používaná v tom ktorom období, je produktom ľudského intelektu, technických a vedeckých poznatkov doby, v ktorej boli tvorené ich pravidlá.

Dôležité je uvedomiť si, že pozemkové úpravy sú opatrením, ktoré má pozitívny dopad súčasne na niekoľko oblastí nášho života. Projekty pozemkových úprav v danom území obsahujú vyriešené vlastnícke vzťahy k navrhovaným opatreniam, pričom zároveň rešpektujú prírodné pomery a technické obmedzenia.



PPÚ Baľog nad Ipľom



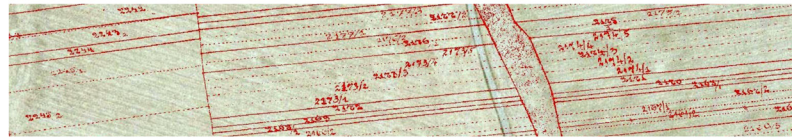
PPÚ Melek



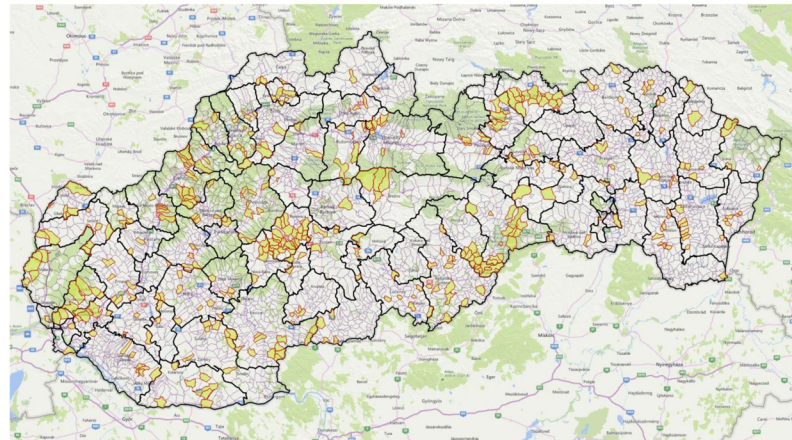
PPÚ Nižné Ružbachy



PPÚ Hankovce



Stav vykonávania pozemkových úprav v SR

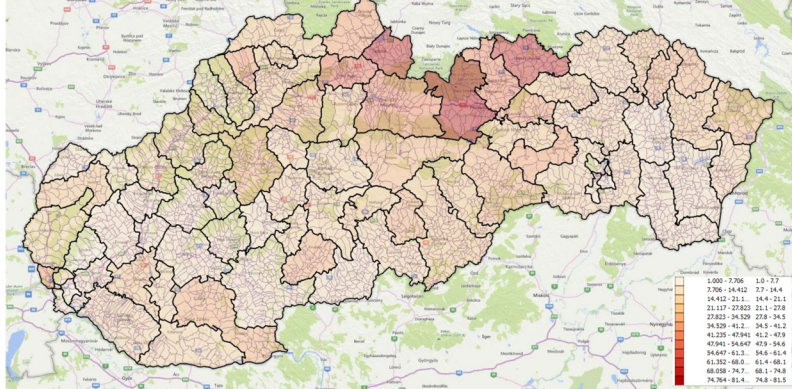


Rozdrobenosť pozemkového vlastníctva v SR

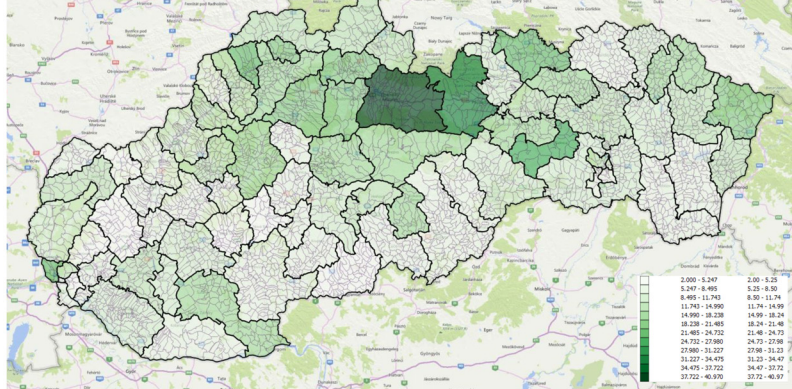
Kraj	Priemerný počet parcelí na 1 vlastníka	Priemerný počet vlastníkov na 1 parcelu
Bratislava	16,34	9,18
Trnava	17,23	10,22
Trenčín	18,84	10,38
Nitra	17,37	8,52
Žilina	33,93	18,38
Banská Bystrica	21,54	9,11
Prešov	29,81	15,09
Košice	16,73	10,15
SR	22,74	11,93

Zdroj: MPRV SR

Počet parcelí na 1 vlastníka



Počet vlastníkov na 1 parcelu



12. Vytýčenie lomových bodov hraníc nových pozemkov



Etapy projektu pozemkových úprav



1. Prípravné konanie



2. Určenie obvodu projektu PÚ

3. Polohopisné a výškopisné mapovanie územia



4. Mapa hodnoty

5. Register pôvodného stavu



6. Miestny územný systém ekologickej stability

7. Všeobecné zásady funkčného usporiadania územia



8. Zásady umiestnenia nových pozemkov

9. Rozdeľovací plán



10. Zápis do katastra nehnuteľností

11. Nová katastrálna mapa