

POZEMKOVÉ ÚPRAVY & DOPRAVA



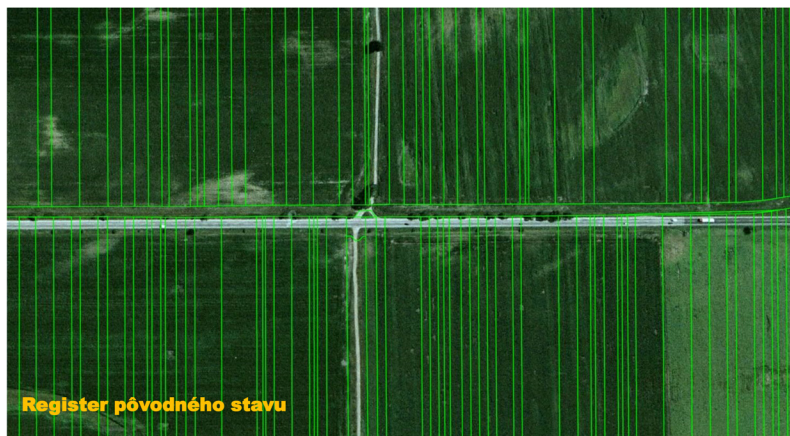
Letný pohľad na katastrálne mapy nám ukáže, že väčšina pozemných komunikácií vybudovaných do r.1990 nie je vlastnicky usporiadaná, a to buď vôbec alebo nie v súčasných hraniciach.

V prípadoch, keď správca štátnej pôdy (Slovenský pozemkový fond) v pozemkových úpravách poskytol potrebnú výmeru na vyrovnanie v pozemkoch za časti spoluvlastníckych podielov ležiacich pod komunikáciami, tieto vlastnicky usporiadané pozemky prešli do vlastníctva kompetentných správcov štátneho majetku (Slovenská správa ciest, VÚC).



Projekt pozemkových úprav v k.ú. Svätý Peter

Na obrázkoch dole je príklad, keď pozemok pre komunikáciu existoval, avšak mimo súčasných hraníc v teréne. V projekte PÚ došlo k náprave, t.j. zosúladeniu hraníc.



Register pôvodného stavu

Projekt pozemkových úprav v k.ú. Malé Šárovce

V projekte PÚ sa podarilo usporiadať vlastnícke vzťahy k pozemkom pod cestnou komunikáciou vďaka použitiu tzv. štátnej pôdy v správe SPF na pozemky pod tzv. verejnými zariadeniami.

Vykonaním projektu PÚ tak dostávame dvojaký efekt:

- Štát odškodní vlastníkov, ktorým dlhé roky bez náhrady zaberá pôdu
- Správcovia komunikácií získajú vlastnicky usporiadané pozemky



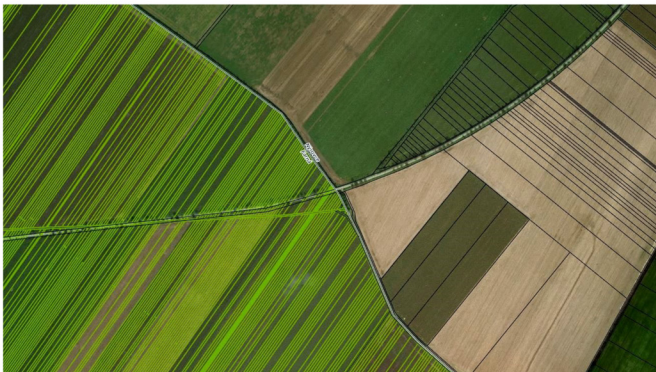
Register pôvodného stavu



Register nového stavu

Projekt pozemkových úprav v k.ú. Nýrovce

Na snímke z katastrálnej mapy vidno rozdiel medzi územím, kde sa pozemkové úpravy vykonali a územím, kde na ne vlastníci a správcovia ešte len čakajú. V prípade, že pozemky pod pozemnými komunikáciami nebudú vlastnicky usporiadané v projektoch pozemkových úprav a že tak nebude robené za koordinácie správcov štátneho majetku, bude tento proces fakticky odsunutý na neurčito.



Register pôvodného stavu



Register nového stavu



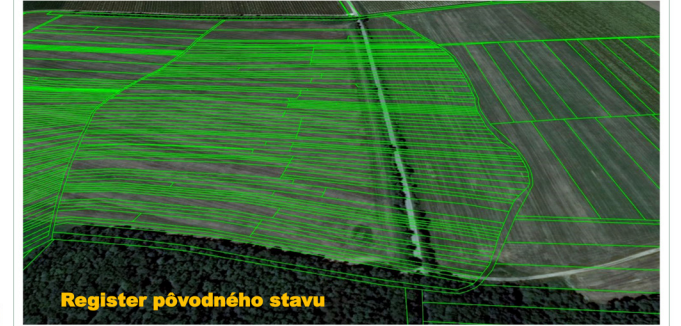
Projekt pozemkových úprav je jedinečnou príležitosťou, aby sa nielen vlastnícky usporiadali pozemky pod existujúce pozemné komunikácie, ale aby sa navrhli pozemky s ohľadom na možné budúce rozšírenie týchto komunikácií, napr. o pruhy pre cyklistov alebo o súbežné poľné komunikácie, ktoré môžu byť neskôr využité na budovanie cyklotrás.



Projekt pozemkových úprav v k.ú. Vištuk

V projekte PÚ spracovateľ riešil typický príklad, keď bola účelová poľná komunikácia vybudovaná v oblasti, ktorá predtým slúžila ako záhrady alebo vinice - samozrejme bez výkupu týchto pozemkov od pôvodných vlastníkov.

Bežnými komerčnými prostriedkami (geometrické plány a výkup) by bol takýto prípad ťažko riešiteľný aj dnes.



Register pôvodného stavu



Register nového stavu

Projekt pozemkových úprav v k.ú. Ipeľské Úľany

Štátna cesta v tejto lokalite bola vybudovaná počas 2. svetovej vojny - na jej vlastnícke usporiadanie nezostal čas.



Register pôvodného stavu

Register nového stavu

Projekty pozemkových úprav a doprava v Českej republike

Dôležitým rysom vykonávania pozemkových úprav v Českej republike je koordinácia výstavby diaľnic a tvorby krajiny, t.j. návrhu opatrení, ktoré zmiernia dopady výstavby.

Jedná sa napríklad o budovanie súbežných obslužných komunikácií, ktoré zabezpečujú prístupnosť poľnohospodárskych pozemkov, ale aj vodohospodárskych a ekologických opatrení - poldrov, biocentier atď.



ČR



ČR



ČR